

GENEO INOVENT[®]
TECHNISCHE INFORMATION
PROFILDRUCK

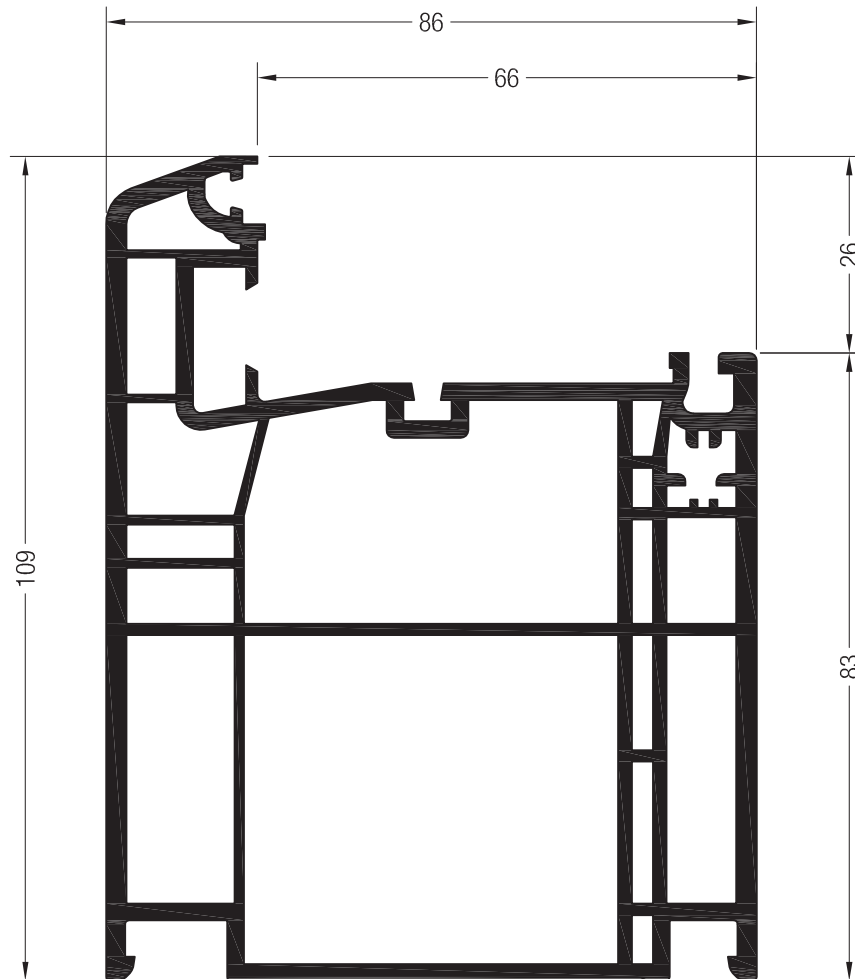
Inhaltsverzeichnis

Hauptprofile PVC	2
Techniksets	4
Einzelartikel Technikset	5
Designsets innen	6
Designsets Falz	7
Einzelartikel Designset Falz	8
Set Schalldämmung	9
Einzelartikel Set Schalldämmung	9
Zusatzprofile für Schalldämmvariante	10
Zusatzprofile für Rollläden	11
Kundendienst	11
Ersatzteilverzeichnis	12
Artikelverzeichnis	14
Zeichenerklärung	16
Variantensystematik	17

GENEO INOVENT®

PROFILDRUCK

Hauptprofile PVC



Blendrahmen 109 MD INOVENT

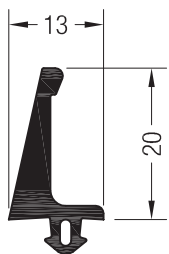
RAU-FIPRO®

1536000 

1566000 

 12

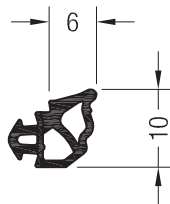
lx	3.5
ly	3.2



Mitteldichtung
(für den bearbeiteten Profilstab)

1211005 

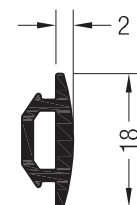
 50



Universaldichtung

1602199 

 250



Dichtung BLR-Überschlag

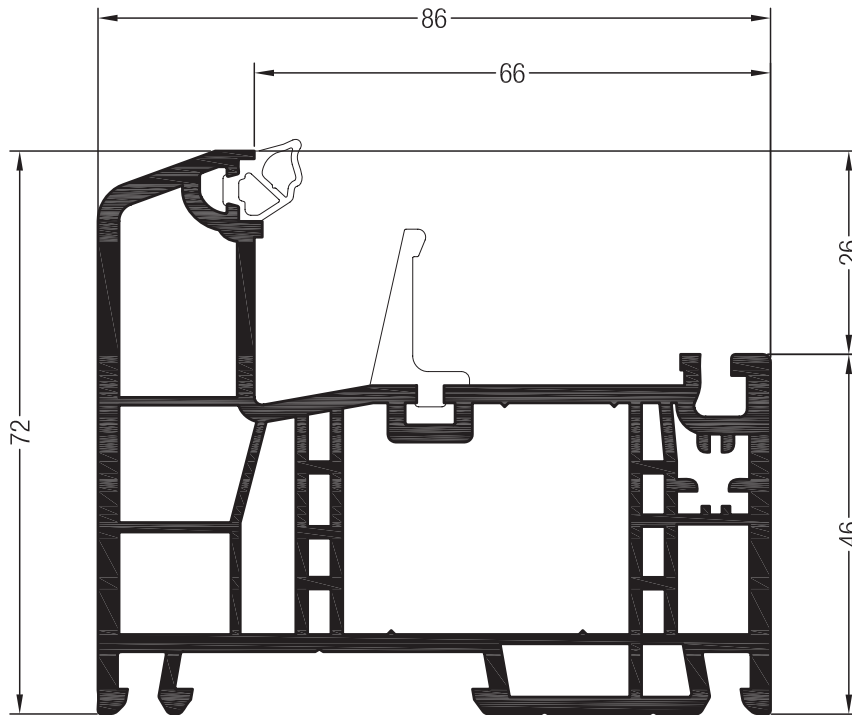
1303443 

 100

GENEO INOVENT®

PROFILDRUCK

Hauptprofile PVC



Blendrahmen 72 GENEО®

RAU-FIPRO®

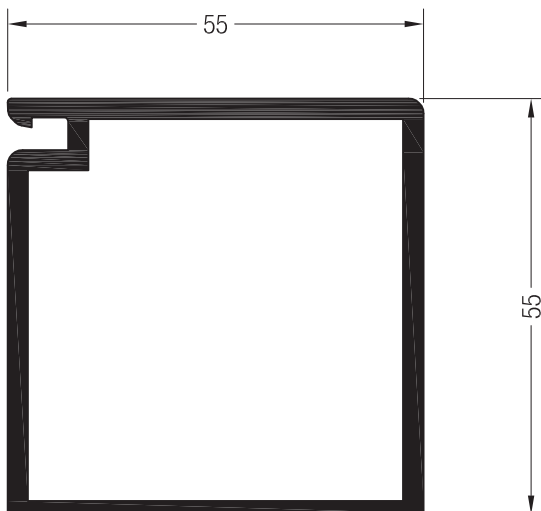
- 1532015**
-
- 1562015**
- 24

Blendrahmen 72 REC GENEО®

RAU-FIPRO®

- 1532825**
- 24

lx	2,2
ly	0,9



Luftlenkprofil

- 1303456**
- 1323456**
- 36



Nippelschraube 4x10 Kopf 10,5

- 1267669** @
- 1000

GENEO INOVENT®

PROFILDRUCK

Techniksets

INOVENT Technikset 1-Strang

1314900



bestehend aus:	Stück
1303347, Schaumkeil außen	2
1303436, Filter	2
1303438, Kammertrennung Zuluft.	3
1303445, Kammerausgleich	5
1303446, Abschluss Luftlenkprofil.	6
1303447, Schaumkeil innen	2
1303448, Abschluss Blendrahmen	2
1303449, Abschluss Vorkammer.	3
1303488, Temperaturfühler.	1
1303493, Wärmetauscher	1
1313989, Schaumkeil E-Box.	1
1313990, Abschluss Blendrahmen unten.	2
1314040, Lüfter 	1
1314041, Lüfter 	1
1314043, Elektro-Stecker Set	1
1314043, E-Box.	1

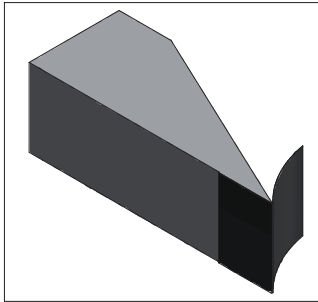
INOVENT Technikset 2-Strang

1315000

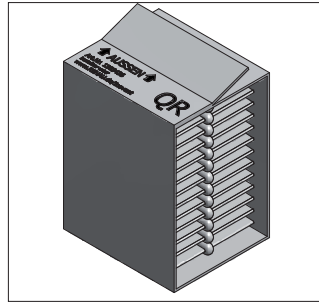


bestehend aus:	Stück
1303347, Schaumkeil außen	4
1303436, Filter	4
1303438, Kammertrennung Zuluft.	6
1303445, Kammerausgleich	10
1303446, Abschluss Luftlenkprofil.	8
1303447, Schaumkeil innen	4
1303448, Abschluss Blendrahmen	4
1303449, Abschluss Vorkammer.	6
1303488, Temperaturfühler.	1
1303493, Wärmetauscher	2
1313989, Schaumkeil E-Box.	1
1313990, Abschluss Blendrahmen unten.	2
1314040, Lüfter 	2
1314041, Lüfter 	2
1314043, Elektro-Stecker Set	1
1314043, E-Box.	1

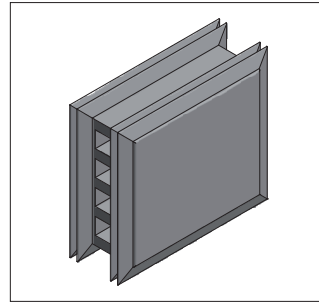
Einzelartikel Technikset



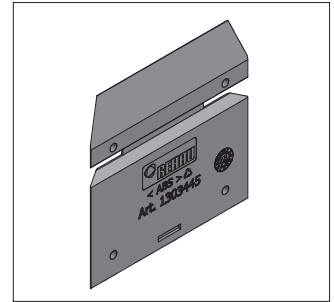
Schaumkeil außen
1303347



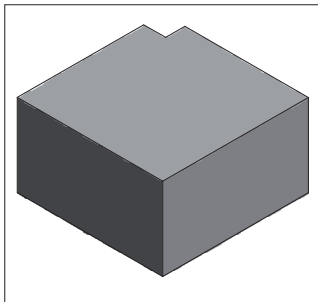
Filter
1303436



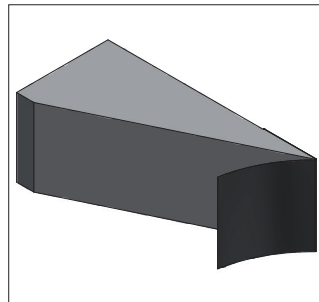
Kammertrennung Zuluft
1303438



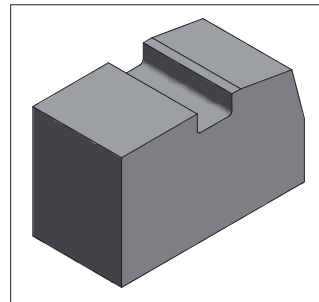
Kammerausgleich
1303445



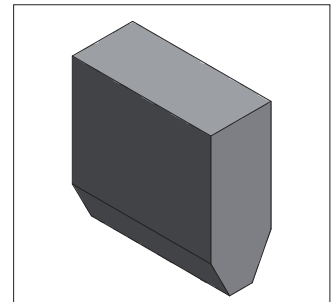
Abschluss Luftlenkprofil
1303446



Schaumkeil innen
1303447



Abschluss Blendrahmen
1303448



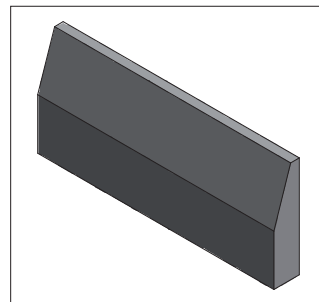
Abschluss Vorkammer
1303449



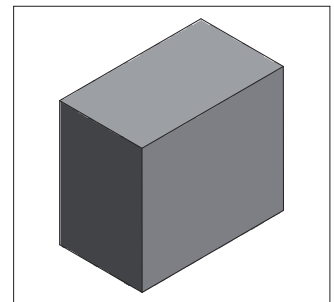
Temperaturfühler
1303488



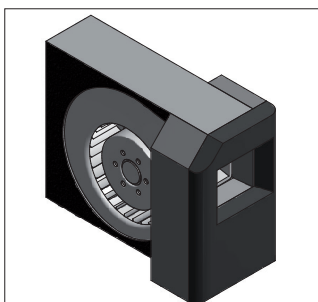
Wärmetauscher
1303493



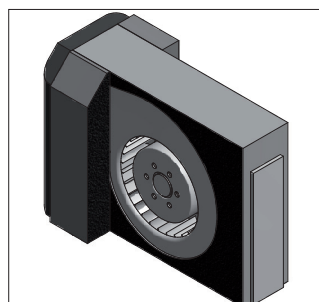
Schaumkeil E-Box
1313989



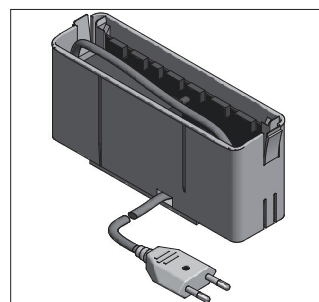
Abschluss Blendrahmen unten
1313990



Lüfter rechts
1314040



Lüfter links
1314041







E-Box
1314043

GENEO INOVENT®

PROFILDRUCK





Designsets innen

Designset innen, 1-Strang

- 1314500**1001 
- 1002 
- 1004 
- 1005 



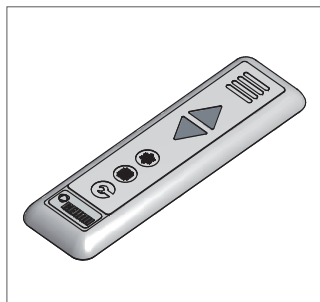
Designset innen, 2-Strang


- 1314600**1001 
- 1002 
- 1004 
- 1005 



bestehend aus: Stück
 1303539, Bedienteil INOVENT.....1
 1303468, Lüftungsgitter innen2

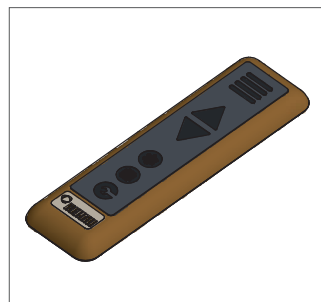
bestehend aus: Stück
 1303539, Bedienteil INOVENT.....1
 1303468, Lüftungsgitter innen4



Bedienteil INOVENT
1303539 
 Nr. für Ersatzteilbestellung:
13035391099




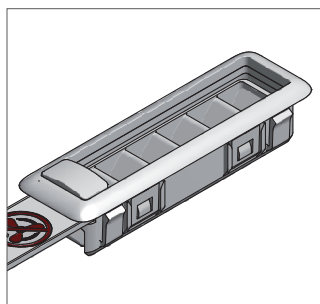
Bedienteil INOVENT
1303539 
 Nr. für Ersatzteilbestellung:
13035391199




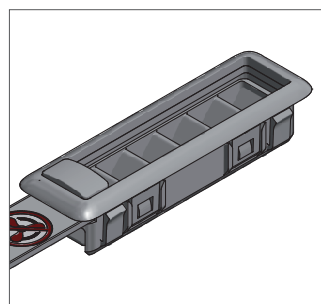
Bedienteil INOVENT
1303539 
 Nr. für Ersatzteilbestellung:
13035391299




Bedienteil INOVENT
1303539 
 Nr. für Ersatzteilbestellung:
13035391399



Lüftungsgitter innen
1303468 
 Nr. für Ersatzteilbestellung:
13034681099



Lüftungsgitter innen
1303468 
 Nr. für Ersatzteilbestellung:
13034681199



























Lüftungsgitter innen
1303468 
 Nr. für Ersatzteilbestellung:
13034681299





Lüftungsgitter innen
1303468 
 Nr. für Ersatzteilbestellung:
13034681399

Designsets Falz

























Designset Falz, 1-Strang

1314700	1001			Lüftungsgitter außen	
	1002			Lüftungsgitter außen	
	1003			Lüftungsgitter außen	
	1004			Lüftungsgitter außen	
	1005			Lüftungsgitter außen	
	1006			Lüftungsgitter außen	
	1007			Lüftungsgitter außen	
	1008			Lüftungsgitter außen	



 1

bestehend aus:	Stück
1303457, Deckel E-Box	1
1303459, Deckel Lüfter 	1
1303463, Deckel Lüfter 	1
1303469, Lüftungsgitter außen	2
1303473, Deckel Filter	2
1303477, Deckel Wärmetauscher	1

Designset Falz, 2-Strang

1314800	1001			Lüftungsgitter außen	
	1002			Lüftungsgitter außen	
	1003			Lüftungsgitter außen	
	1004			Lüftungsgitter außen	
	1005			Lüftungsgitter außen	
	1006			Lüftungsgitter außen	
	1007			Lüftungsgitter außen	
	1008			Lüftungsgitter außen	

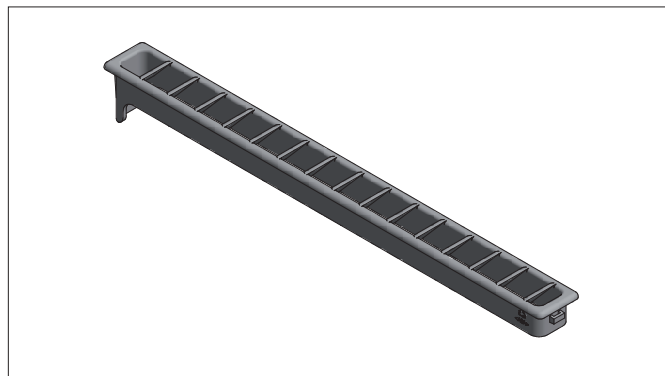
 1

bestehend aus:	Stück
1303457, Deckel E-Box	1
1303459, Deckel Lüfter 	2
1303463, Deckel Lüfter 	2
1303469, Lüftungsgitter außen	4
1303473, Deckel Filter	4
1303477, Deckel Wärmetauscher	2

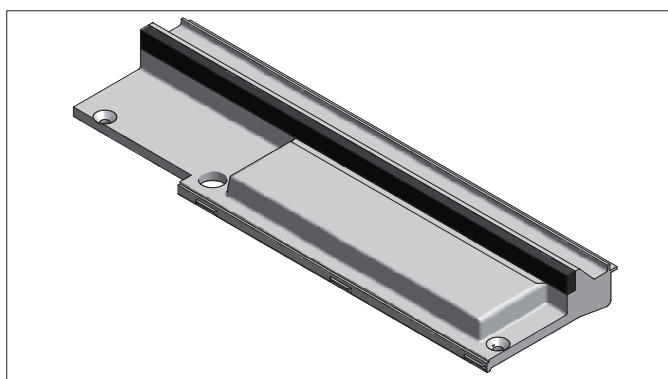
Einzelartikel Designset Falz



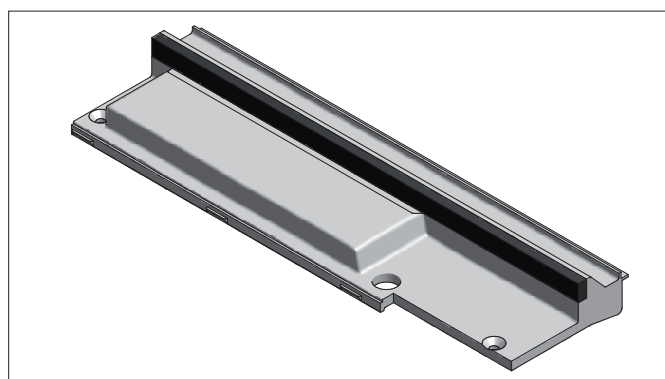
Deckel E-Box
1303457



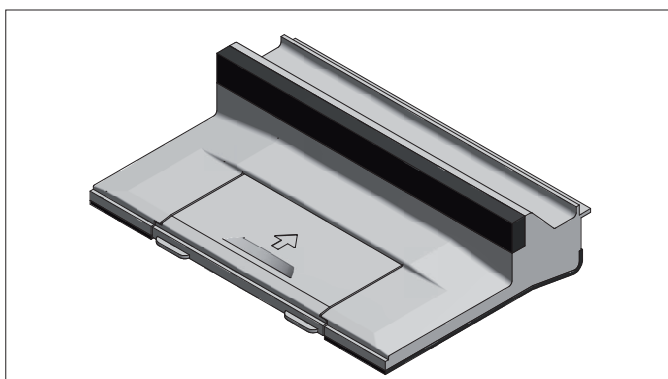
Lüftungsgitter außen
1303469



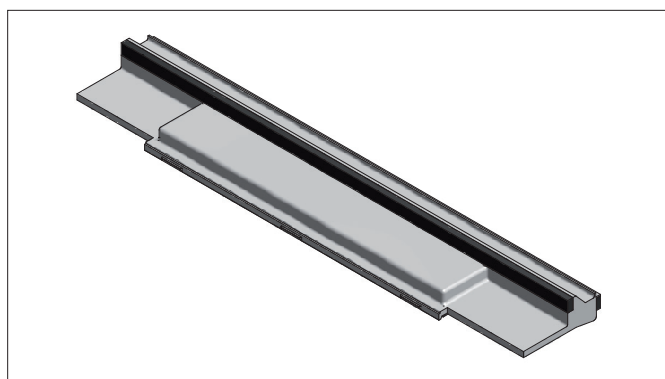
Deckel Lüfter rechts
1303459



Deckel Lüfter links
1303463



Deckel Filter
1303473



Deckel Wärmetauscher
1303477

Set Schalldämmung

Set Schalldämmung, 2-Strang

1320375

 1

bestehend aus: Stück

Einschubplatte für Luftlenkprofil Alu 2

Winkelprofil mit aufgeklebten Schaumkeilen 2

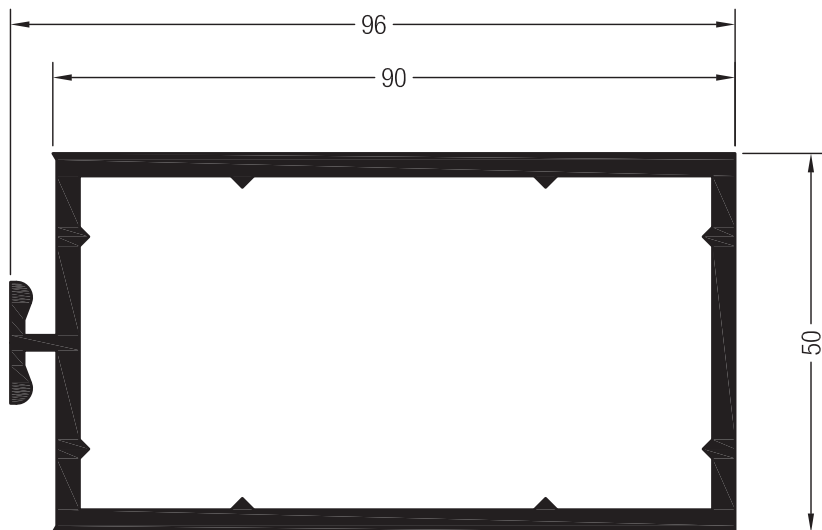
Einschubplatte für Luftlenkprofil PVC 2

Abschluss Luftlenkprofil. 8

GENEO INOVENT®


PROFILDRUCK

Zusatzprofile für Schalldämmvariante



Verstärkungsprofil Nr. 1 als

Luftlenkprofil PVC

1627061 

 36

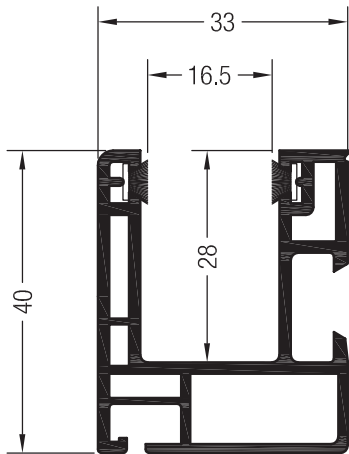
1590640 

 18

GENEO INOVENT®

PROFILDRUCK

Zusatzprofile für Rollläden



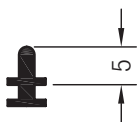
Rollladenführung Nr. 3

1625533 

 72

1625543 

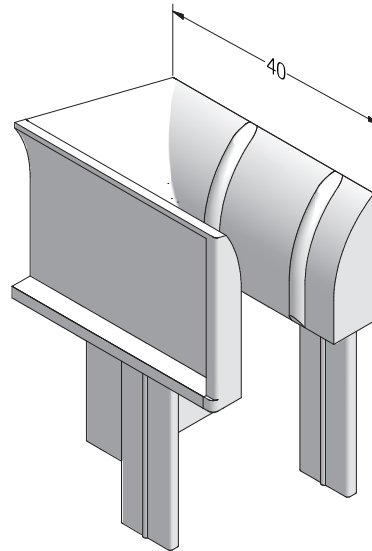
 24



Reduzierprofil Nr. 1 für Rollladenführung

1639531 

 100



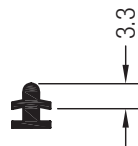
Trichter für Rollladenführung Nr. 3

RAU-ASA

1230536   

1230546   

 100



Reduzierprofil Nr. 2 für Rollladenführung

1601532 

 200

Kundendienst

Servicekoffer

1315600

Inhalt	Stück
1315595, Schneid-Klemmzange	1
1315596, Entmantelungszange	1
1315597, Kabelschere	1
1315598, Optische Geräteschnittstelle (OGS)	1
1315612, OGS-Schnittstellenkabel, l = 2 m	1
1315613, USB Anschlusskabel, l = 1,8 m	1

Inhalt	Stück
1315601, Elektrostecker 2-polig	10
1315602, Elektrostecker 4-polig	10
1315603, Elektrostecker 5-polig	40

Ersatzteilverzeichnis

Art.-Nr.	Bezeichnung	Verkaufseinheit [VKE]	Inhalt p. VKE [Stück]
13033471001	Schaumkeil außen	1	4
13034361001	Filter	1	4
13034381001	Kammertrennung Zuluft	1	6
13034451001	Kammerausgleich	1	10
13034461001	Abschluss Luftlenkprofil	1	8
13034471001	Schaumkeil innen	1	4
13034481001	Abschluss Blendrahmen	1	4
13034491001	Abschluss Vorkammer	1	6
13034571001	Deckel E-Box (Farbe Weiß, Dichtung Grau)	1	1
13034571002	Deckel E-Box (Farbe Weiß, Dichtung Schwarz)	1	1
13034571003	Deckel E-Box (Farbe Karamell, Dichtung Schwarz)	1	1
13034571004	Deckel E-Box (Farbe Braun, Dichtung Schwarz)	1	1
13034591001	Deckel Lüfter rechts (Farbe Weiß, Dichtung Grau)	1	1
13034591002	Deckel Lüfter rechts (Farbe Weiß, Dichtung Schwarz)	1	1
13034591003	Deckel Lüfter rechts (Farbe Karamell, Dichtung Schwarz)	1	1
13034591004	Deckel Lüfter rechts (Farbe Braun, Dichtung Schwarz)	1	1
13034631001	Deckel Lüfter links (Farbe Weiß, Dichtung Grau)	1	1
13034631002	Deckel Lüfter links (Farbe Weiß, Dichtung Schwarz)	1	1
13034631003	Deckel Lüfter links (Farbe Karamell, Dichtung Schwarz)	1	1
13034631004	Deckel Lüfter links (Farbe Braun, Dichtung Schwarz)	1	1
13034681099	Lüftungsgitter innen (Farbe Weiß)	1	2
13034681199	Lüftungsgitter innen (Farbe Silber)	1	2
13034681299	Lüftungsgitter innen (Farbe Karamell)	1	2
13034681399	Lüftungsgitter innen (Farbe Braun)	1	2
13034691001	Lüftungsgitter außen (Farbe Weiß)	1	2
13034691002	Lüftungsgitter außen (Farbe Karamell)	1	2
13034691003	Lüftungsgitter außen (Farbe Braun)	1	2
13034691004	Lüftungsgitter außen (Farbe Anthrazit)	1	2
13034731001	Deckel Filter (Farbe Weiß, Dichtung Grau)	1	1
13034731002	Deckel Filter (Farbe Weiß, Dichtung Schwarz)	1	1
13034731003	Deckel Filter (Farbe Karamell, Dichtung Schwarz)	1	1
13034731004	Deckel Filter (Farbe Braun, Dichtung Schwarz)	1	1
13034771001	Deckel Wärmetauscher (Farbe Weiß, Dichtung Grau)	1	1
13034771002	Deckel Wärmetauscher (Farbe Weiß, Dichtung Schwarz)	1	1
13034771003	Deckel Wärmetauscher (Farbe Karamell, Dichtung Schwarz)	1	1
13034771003	Deckel Wärmetauscher (Farbe Braun, Dichtung Schwarz)	1	1
13034881001	Temperaturfühler	1	1
13034931001	Wärmetauscher	1	1
13035391099	Bedienteil Inovent (Farbe Rahmen Weiß, Display hell)	1	1
13035391199	Bedienteil Inovent (Farbe Rahmen Silber, Display hell)	1	1

Ersatzteilverzeichnis

Art.-Nr.	Bezeichnung	Verkaufseinheit [VKE]	Inhalt p. VKE [Stück]
13035391299	Bedienteil Inovent (Farbe Rahmen Karamell, Display dunkel)	1	1
13035391399	Bedienteil Inovent (Farbe Rahmen Braun, Display dunkel)	1	1
13139891001	Schaumkeil E-Box	1	1
13139901001	Abschluss Blendrahmen unten	1	2
13140401001	Lüfter rechts	1	1
13140411001	Lüfter links	1	1
13140431001	E-Box	1	1
13155951001	Schneid-Klemmzange	1	1
13155961001	Entmantelungszange	1	1
13155971001	Kabelschere	1	1
13155981001	Optische Geräteschnittstelle	1	1
13156001001	Servicekoffer	1	1
13156011001	Elektrostecker 2-polig	1	100
13156021001	Elektrostecker 4-polig	1	100
13156031001	Elektrostecker 5-polig	1	100
13156121001	OGS-Schnittstellenkabel, l = 2 m	1	1
13156131001	USB Anschlusskabel, l = 1,8 m	1	1












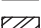




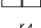















Artikelverzeichnis

Art.-Nr.	Bezeichnung	Verpackungseinheit		Seite
		[m]	[Stück]	
1211005	Mitteldichtung	50		2
1258881	Armierung 80 x 40 x 2	6		10
1258624@	Armierung 80 x 40 x 2,5	6		10
1258734@	Armierung 80 x 40 x 3	6		10
1250029@	Armierung 80 x 40 x 4	6		10
1267669	Nippelschraube 4x10 Kopf 10,5		1000	3
1303347	Schaumkeil außen			5
1303436	Filter			5
1303438	Kammertrennung Zuluft			5
1303443	Dichtung BLR-Überschlag	100		2
1303445	Kammerausgleich			5
1303446	Abschluss Luftlenkprofil			5
1303447	Schaumkeil innen			5
1303448	Abschluss Blendrahmen			5
1303449	Abschluss Vorkammer			5
1303456	Luftlenkprofil	36		3
1303457	Deckel E-Box			8
1303459	Deckel Lüfter rechts			8
1303463	Deckel Lüfter links			8
1303468	Lüftungsgitter innen			6
1303469	Lüftungsgitter außen			8
1303473	Deckel Filter			8
1303477	Deckel Wärmetauscher			8
1303488	Temperaturfühler			5
1303493	Wärmetauscher			5
1303539	Bedienteil Inovent			6
1313989	Schaumkeil E-Box			5
1313990	Abschluss Blendrahmen unten			5
1314040	Lüfter rechts			5
1314041	Lüfter links			5
1314043	E-Box			5
1314500	Designset innen, 1-Strang		1	6
1314600	Designset innen, 2-Strang		1	6
1314700	Designset Falz, 1-Strang		1	7
1314800	Designset Falz, 2-Strang		1	7
1314900	Technikset, 1-Strang		1	4
1315000	Technikset, 2-Strang		1	4
1315595	Schneid-Klemmzange			11
1315596	Entmantelungszange			11
1315597	Kabelschere			11

Artikelverzeichnis

Art.-Nr.	Bezeichnung	Verpackungseinheit		Seite
		[m]	[Stück]	
1315598	Optische Geräteschnittstelle			11
1315600	Servicekoffer		1	11
1315612	OGS-Schnittstellenkabel			11
1315601	Elektrostecker 2-polig			11
1315602	Elektrostecker 4-polig			11
1315603	Elektrostecker 5-polig			11
1315613	USB Anschlusskabel			11
1320375	Set Schalldämmung		1	9
1323456	Luftlenkprofil kaschiert	36		3
1532015	Blendrahmen 72 GENE0	24		3
1532825	Blendrahmen 72 REC GENE0	24		3
1536000	Blendrahmen 109 MD Inovent	12		2
1562015	Blendrahmen 72 GENE0 kaschiert	24		3
1566000	Blendrahmen 109 MD Inovent kaschiert	12		2
1590640	Verstärkungsprofil Nr. 1 kaschiert	18		10
1601532	Reduzierprofil Nr. 2 für Rollladenführung	200		11
1602199	Universaldichtung	250		2
1625533	Rollladenführung Nr. 3	72		11
1625543	Rollladenführung Nr. 3 kaschiert	24		11
1627061	Verstärkungsprofil Nr. 1	36		10
1639531	Reduzierprofil Nr. 1 für Rollladenführung	100		11

Zeichenerklärung

	Farbe Schwarz
	Farbe Anthrazitgrau
	Farbe Grau
	Farbe Weiß
	Farbe Cremeweiß
	Farbe Braun
	Farbe Karamell
	Farbe Grün
	Farbe Rot
	Farbe Silber
	Farbe beliebig
	Aluminium natur eloxiert
	Aluminium pressblank
	Kaschierte Ausführung
	Lackierte Ausführung
	Verpackungseinheit (Details siehe Artikelverzeichnis)
	Wanddicke in mm
	Mit verschweißbarer Dichtung
	Mit nicht verschweißbarer Dichtung
	Manuell einzuziehende Dichtung
	Rechte Ausführung
	Linke Ausführung
@	Außerstandard, Lieferzeit auf Anfrage
I _x	Trägheitsmoment in X-Richtung in cm ⁴ , bezogen auf E-Modul von Stahl
I _y	Trägheitsmoment in Y-Richtung in cm ⁴ , bezogen auf E-Modul von Stahl
	Mit PVC-Kleber verkleben, weiße Profile mit REHAU PVC-Kleber 1251660/1251670, kaschierte Profile mit lösemittelfreien 2K-Klebstoff (z.B. FK-fix®F, Fa. FK-Chem GmbH&Co. KG).
	Mit Silikon abdichten
	Mit EPDM-Dichtmasse abdichten
	Mit EPDM-Kleber verkleben
	Linienkopf-Blechschaube ISO 7049
	Senkkopf-Blechschaube ISO 7050
	Senkkopf-Bohrschaube ISO 15482
	Linienkopf-Bohrschaube ISO 15481
	Bohrlehre
	Kennzeichnungspflichtig nach Gefahrstoffverordnung

Variantensystematik

Weiße Profile:

Nach der Artikelnummer (z.B. 1598545) folgt eine 4-stellige Variante (z.B. 1701), die bei Haupt- und Zusatzprofilen gleichermaßen aufgebaut ist.

Die Variante besteht aus jeweils 4 Stellen:




- 1. und 2. Stelle: Verpackungsart
- 3. und 4. Stelle: Farbnummer

1. und 2. Stelle	Verpackungsart
17	Schlauch-Langgutpalette (LGP)
19	Schrumpf-Langgutpalette (LGP)


3. und 4. Stelle	Farbnummer	
	Profil	Profil/Dichtung
01	Weiß 159	Weiß/Schwarz 159/601
05	Weiß 159	Weiß/Weiß 159/159
15	-	Weiß/Grau 159/RAL 7001

Beispiele:

XXXXXXX  - Artikel in Weiß ohne Dichtung
 36
 kleinste Verpackungseinheit 36 m
 Variante 1701: Schlauch-LGP
 Variante 1901: Schrumpf-LGP

XXXXXXX   - Artikel in Weiß mit weißer Dichtung
 24
 kleinste Verpackungseinheit 24 m
 Variante 1705: Schlauch-LGP
 Variante 1905: Schrumpf-LGP





XXXXXXX   - Artikel in Weiß mit grauer Dichtung
 36
 kleinste Verpackungseinheit 36 m
 Variante 1715: Schlauch-LGP
 Variante 1915: Schrumpf-LGP

 Achtung: Nicht alle Profile werden in allen oben gelisteten Varianten angeboten.

Kaschierte Profile:

Für kaschierte Profile ist abhängig von der gewünschten Farbkombination eine 4-stellige Farbvariante aus dem Tableau Standardfarben zu entnehmen. Kaschierte Profile werden generell in der Verpackungsart Schlauch-Langgutpalette geliefert.

Beispiele:

XXXXXXX    - Artikel kaschiert mit schwarzer Dichtung
 24
 kleinste Verpackungseinheit 24 m
 Verpackung generell in Schlauch-LGP
 Farbvariante nach Tableau Standardfarben.

Materialnummer

Die 7-stellige Artikelnummer (z.B. 1532015) wird mit der 4-stelligen Variante (z.B. 1701) zu einer 11-stelligen Materialnummer zusammengefasst (z.B. 15320151701).

Die in dieser Drucksache angegebenen Maße sind ungefähre Angaben. Für Toleranzen gelten ausschließlich unsere Lieferungs- und Zahlungsbedingungen. Wir empfehlen daher zu prüfen, ob die in dieser Druckschrift genannten Angaben für Ihre vorgesehene technische Lösung geeignet sind.

Anwendung, Verwendung und Verarbeitung unserer Produkte erfolgen außerhalb unserer Kontrollmöglichkeiten und liegen daher ausschließlich in Ihrem Verantwortungsbereich. Unsere Gewährleistung bezieht sich daher in jedem Fall auf die

gleichbleibende Qualität unserer Produkte entsprechend unserer Spezifikation. Sollte eine Haftung in Frage kommen, so richtet sich diese nach unseren Ihnen bekannten allgemeinen Lieferungs- und Zahlungsbedingungen. Diese sind auch abrufbar unter <http://rehau.de/lzb> oder werden auf Anfrage zugesandt. Für Schäden, die aus der Verwendung von anderen als in unseren Unterlagen aufgeführten Original-System-Zubehörteilen herrühren, ist jede Gewährleistung und Haftung von REHAU ausgeschlossen.